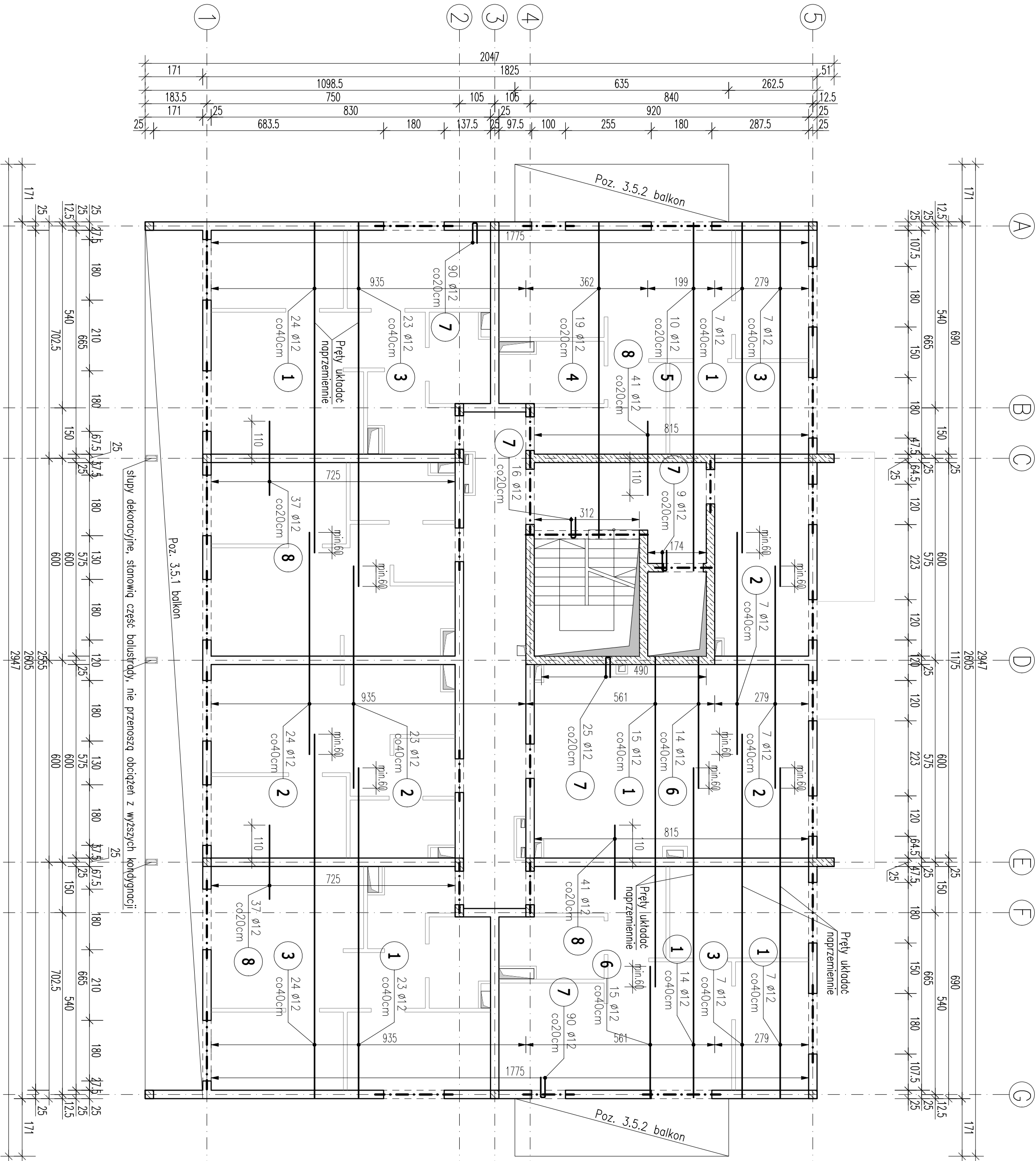


PLYTA STROPOWA NAD 1 I 2 PIĘTREM – ZBRÓJENIE GÓRNE

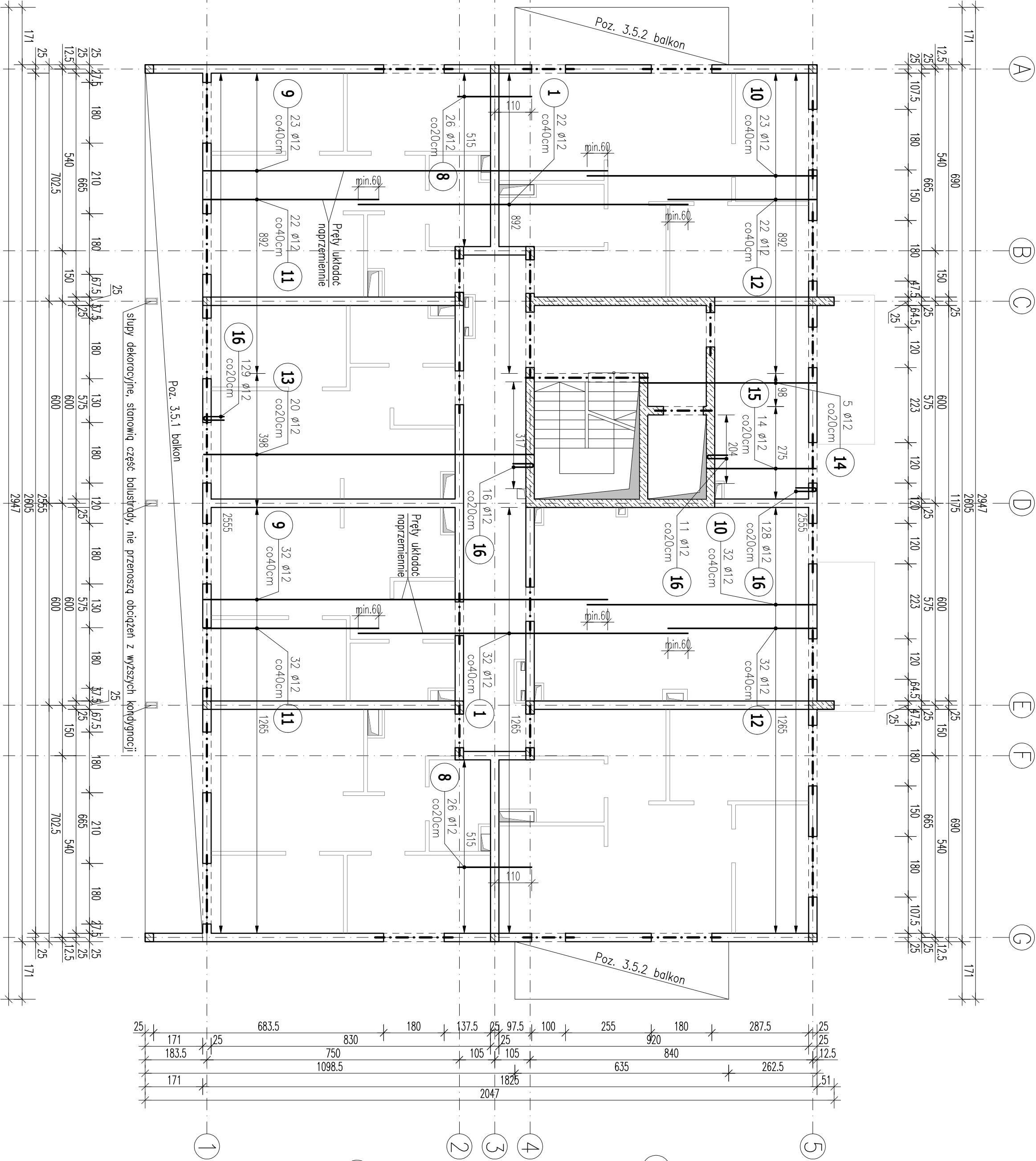
Skala 1:100
Kierunek poziomy "x" – kierunek główny



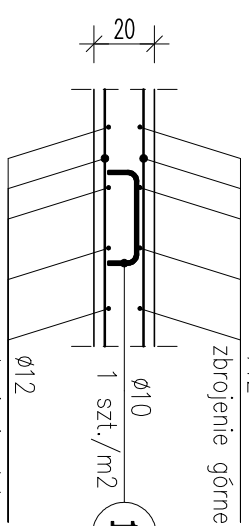
| | | | |
|------------------|--|------------------|--|
| 1 90 ø12 L= 980 | | 6 29 ø12 L= 390 | |
| 4 19 ø12 L= 936 | | 7 230 ø12 L= 136 | |
| 5 10 ø12 L= 1034 | | 8 156 ø12 L= 220 | |

PLYTA STROPOWA NAD 1 I 2 PIĘTREM – ZBRÓJENIE GÓRNE

Skala 1:100
Kierunek pionowy "y"



| | | | |
|------------------|--|------------------|--|
| 1 90 ø12 L= 980 | | 6 29 ø12 L= 390 | |
| 4 19 ø12 L= 936 | | 7 230 ø12 L= 136 | |
| 5 10 ø12 L= 1034 | | 8 156 ø12 L= 220 | |



Pręty dystansowe
Zbrojenie górne
Zbrojenie dolne
17 500 ø10 L= 114

ZESTAWIENIE STALI ZBRÓJENIOWEJ

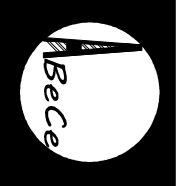
| POZ. | NR | Ø | DŁUGOŚĆ [m] | PRĘTÓW | LICOŚĆ | | DŁ. ŁĄCZNA [m] |
|---|----|--------|----------------|--------|---------|---------|-------------------|
| | | | | | x POZ. | RAZEM | |
| Poz. 3.1 – PŁYTA STROPOWA NAD 1 I 2 PIĘTREM – ZBRÓJ. GÓRNE – 1 szt. | | | | | | | |
| 1 | 12 | 9,800 | 144 | 1 | 144 | 1411,20 | |
| 2 | 12 | 6,600 | 61 | 1 | 61 | 402,60 | |
| 3 | 12 | 10,800 | 61 | 1 | 61 | 658,80 | |
| 4 | 12 | 9,360 | 19 | 1 | 19 | 177,84 | |
| 5 | 12 | 10,340 | 10 | 1 | 10 | 103,40 | |
| 6 | 12 | 3,900 | 29 | 1 | 29 | 113,10 | |
| 7 | 12 | 1,360 | 230 | 1 | 230 | 312,80 | |
| 8 | 12 | 2,200 | 208 | 1 | 208 | 457,60 | |
| 3.1 | 9 | 12 | 12,000 | 55 | 1 | 55 | 660,00 |
| | 10 | 12 | 6,800 | 55 | 1 | 55 | 374,00 |
| | 11 | 12 | 5,200 | 54 | 1 | 54 | 280,80 |
| | 12 | 12 | 4,400 | 54 | 1 | 54 | 237,60 |
| | 13 | 12 | 9,790 | 20 | 1 | 20 | 195,80 |
| 14 | 12 | 5,220 | 5 | 1 | 5 | 26,10 | |
| 15 | 12 | 3,230 | 14 | 1 | 14 | 45,22 | |
| 16 | 12 | 1,340 | 284 | 1 | 284 | 380,56 | |
| 17 | 10 | 1,140 | 500 | 1 | 500 | 570,00 | |
| DŁUGOŚĆ RAZEM [m] | | | | | 570,00 | | 5837,42 |
| MASA JEDNOSTKOWA [kg/m] | | | | | 0,617 | | 0,888 |
| MASA [kg] | | | | | 351,69 | | 5183,63 |
| MASA CAŁKOWITA [kg] | | | | | 5535,32 | | |

- Opis kształtu pręta: PR-EN ISO 3766 (gotowytyk)
- Opis długości: podł. gotowytyk
- Długość pręta L: suma wyników gotowytyków

UWAGI:
- WYKARY PODANO W CENTYMETRACH.
- WSZYSTKIE PRYSUNKI I OŚRY STANOWIĄ DŁUGOŚĆ PROJEKTU I NALEŻY JE ROZPATRYWAĆ JAKO ŁĄCZNE.
- WSZYSTKIE WYMIARY SPRAWDZIĆ I KORYGOWAĆ PODCZAS PROWADZENIA ROBÓT WYKONAWCZYCH PRZEZ WYBRANEGO PRODUCENTA.
- POWIERZCHNIA MATERIAŁU O RÓŻNYCH WŁASNOŚCIACH NALEŻY STOSOWAĆ PRZEDŁOŻONE.
- WSZYSTKIE ZAMÓWIENIE BIEŻY W PROJEKCIE. POWNNY BYĆ ZACZĄTO PROJEKTANTOWI LUB KIEROWNICWI BUDOWY.
- KOLEJNE PRZECZĄTKI WERSJE NINIEJSZEGO OPRACOWANIA, LUB JEŚLI CZĘŚĆ ZASTĘPIA AUTOMATYCZNIE WSZYSTKIE WERSJE POPRZEDNIE I TYŁKO ONE MOGĄ BYĆ TRAKOWANE JAKO AKTUALNA DOKUMENTACJA BUDOWLANA.
- PODA RÓŻNIZAMI PRZEDŁOŻENI W NINIEJSZYM PROJEKCIE WYKONANIE, OGRANICZAJĄC STOSOWANIE WSZYSTKICH KÓPII PRAWNYCH I BRAZOWYCH, INNYCH PRZEWIDUJĄC WSKAZANIE WSZYSTKICH MATERIAŁÓW I TECHNOLOGIE MUSIĄ STOSOWAĆ STOSOWANE ALTERNATY I DOPUSZCZAJĄ DO STOSOWANIA W POLSCE.
- NINIEJSZY RYSUNEK ROZPATRYWAĆ Z POZOSTALYMI PRYSUNKAMI BRAZU KONSTR. I ARCH.

GRUBOŚĆ PŁYTY: 20CM
OTULINA: 3cm

MATERIAŁY:
BETON: C25/30 (B30)
STAŁ: A-IIIIN (B500SP)



ul. Rossmanna 59/11 41-800 Zabrze tel. 60222618 fax 60274670 biuro@abcpracownia.pl

INWESTOR: SIA KZLN Łużyce Sp. z o.o. ul. Sikorskiego 3, 55-940 Kąkolice

| STANOWISKO | | IMI I NAZWIŚKO | | UPRAWNIENIA | | PODSIS | |
|---|--|--------------------|-----------------|---------------|-------------|------------|--|
| PROJEKTANT | mgr inż. Ireneusz Wójtak | SAZ/183/P/004/07 | | | | | |
| SPRACOWZLE | inż. Piotr Kłoczek | SAZ/086/P/004/05 | | | | | |
| Tytuł: Budowa budynku mieszkalnego wielorodzinnego wraz z infrastrukturą towarzyszącą | | | | | | | |
| ADRES: | Wygniniec ul. Słowackiego - działka 229/51 | SKALA: 1:100, 1:25 | BRANŻA: KONSTR. | DATA: 09/2025 | WERSJA: K13 | WYKONANIE: | |
| PRZECZĄTKI PRZECZĄTKI | | SKALA: 1:25 | WYKONANIE: | | | | |

Poz. 3.1 Zbrojenie górne stropu nad 1 i 2 piętrem

BIK-ZELBET
BIK-STAL
BIK-BASE